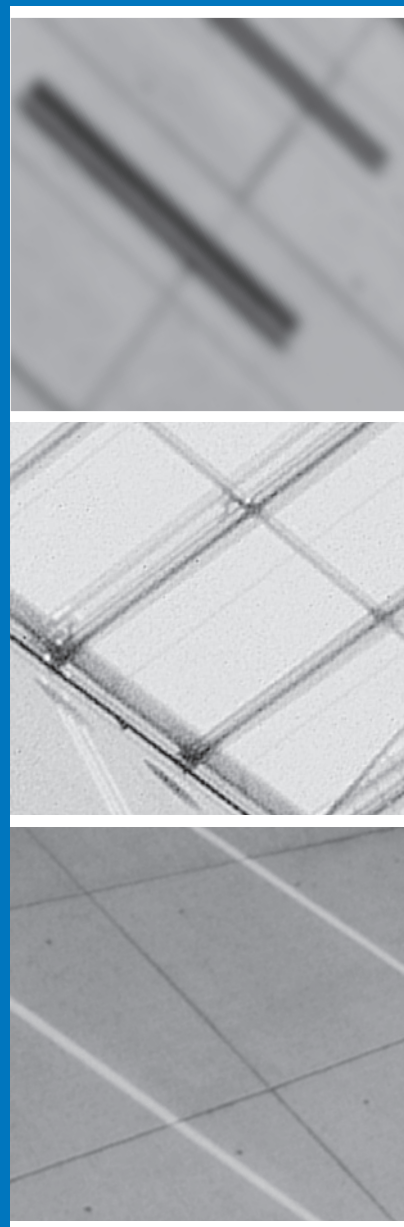


Bulletin 40/15

Bundesamt für Gesundheit



Schweizerische Eidgenossenschaft
Confédération suisse
Confederazione Svizzera
Confederaziun svizra

Eidgenössisches Departement des Innern EDI
Bundesamt für Gesundheit BAG

Herausgeber

Bundesamt für Gesundheit
CH-3003 Bern (Schweiz)
www.bag.admin.ch

Redaktion

Bundesamt für Gesundheit
CH-3003 Bern
Telefon 058 463 87 79
drucksachen-bulletin@bag.admin.ch

Druck

ea Druck AG
Zürichstrasse 57
CH-8840 Einsiedeln
Telefon 055 418 82 82

Abonnemente, Adressänderungen

BBL, Vertrieb Bundespublikationen
CH-3003 Bern
Telefon 058 465 50 50
Fax 058 465 50 58
verkauf.zivil@bbl.admin.ch

ISSN 1420-4266

Inhalt	
Übertragbare Krankheiten Meldungen Infektionskrankheiten	740
Aktuelle Lage: Arztbesuche wegen Zeckenstich bzw. Lyme-Borreliose sowie Fälle von FSME	742
Sentinella-Statistik	744
Biomedizin Bestellschein Transplantationskampagne	745
Kommunikationskampagnen Organspende	746
Organspende	747

Übertragbare Krankheiten

Meldungen Infektionskrankheiten

Stand am Ende der 38. Woche (22.09.2015)^a

^a Arzt- oder Labormeldungen laut Meldeverordnung. Ausgeschlossen sind Fälle von Personen mit Wohnsitz ausserhalb der Schweiz bzw. des Fürstentums Liechtenstein. Zahlen provisorisch nach Eingangsdatum. Bei den in *kursiver* Schrift angegebenen Daten handelt es sich um annualisierte Angaben: Fälle pro Jahr und 100'000 Wohnbevölkerung (gemäss Statistischem Jahrbuch der Schweiz). Die annualisierte Inzidenz erlaubt einen Vergleich unterschiedlicher Zeitperioden.

^b Siehe Influenza-Überwachung im Sentinella-Meldesystem www.bag.admin.ch/sentinella.

^c Ausgeschlossen sind materno-foetale Röteln.

^d Bei schwangeren Frauen und Neugeborenen.

^e Eingeschlossen sind Fälle von Haut- und Rachendiphtherie, aktuell gibt es ausschliesslich Fälle von Hautdiphtherie.

	Woche 38			Letzte 4 Wochen			Letzte 52 Wochen			Seit Jahresbeginn		
	2015	2014	2013	2015	2014	2013	2015	2014	2013	2015	2014	2013
Respiratorische Übertragung												
Haemophilus influenzae: invasive Erkrankung	2 1.30	1 0.60	1 0.60	6 0.90	5 0.80	4 0.60	103 1.20	93 1.10	93 1.10	80 1.30	77 1.30	66 1.10
Influenzavirus-Infektion, saisonale Typen und Subtypen ^b		2 1.30		1 0.20	3 0.50	2 0.30	5800 70.10	1535 18.60	2879 35.20	5739 94.90	1518 25.10	2826 47.30
Legionellose	12 7.50	6 3.80	4 2.50	56 8.80	26 4.10	28 4.40	377 4.60	281 3.40	311 3.80	285 4.70	203 3.40	209 3.50
Masern			5 3.20	6 0.90	2 0.30	15 2.40	36 0.40	29 0.40	171 2.10	35 0.60	21 0.40	168 2.80
Meningokokken: invasive Erkrankung			1 0.60		1 0.20	2 0.30	44 0.50	41 0.50	39 0.50	32 0.50	25 0.40	35 0.60
Pneumokokken: invasive Erkrankung	5 3.10	7 4.40	6 3.80	18 2.80	28 4.40	20 3.20	798 9.60	821 9.90	945 11.60	622 10.30	616 10.20	719 12.00
Röteln ^c						1 0.20	4 0.05	3 0.04	6 0.07	4 0.07	3 0.05	6 0.10
Röteln, materno-foetal ^d												
Tuberkulose	8 5.00	19 11.90	2 1.30	38 6.00	61 9.60	30 4.80	503 6.10	497 6.00	496 6.10	380 6.30	350 5.80	383 6.40
Faeco-orale Übertragung												
Campylobacteriose	158 99.30	149 93.60	173 110.00	730 114.70	787 123.60	810 128.80	6781 82.00	7955 96.10	7577 92.70	4902 81.10	5768 95.40	5325 89.10
Enterohämorrhagische E. coli-Infektion	8 5.00	2 1.30	2 1.30	33 5.20	8 1.30	8 1.30	242 2.90	94 1.10	89 1.10	196 3.20	79 1.30	67 1.10
Hepatitis A		2 1.30		3 0.50	8 1.30	5 0.80	48 0.60	61 0.70	58 0.70	34 0.60	43 0.70	39 0.60
Listeriose	1 0.60	2 1.30	1 0.60	3 0.50	9 1.40	6 1.00	57 0.70	102 1.20	47 0.60	36 0.60	79 1.30	40 0.70
Salmonellose, S. typhi/paratyphi		3 1.90		1 0.20	4 0.60	3 0.50	13 0.20	27 0.30	24 0.30	10 0.20	20 0.30	16 0.30
Salmonellose, übrige	47 29.50	37 23.20	36 22.90	212 33.30	170 26.70	150 23.80	1272 15.40	1286 15.50	1230 15.00	932 15.40	896 14.80	885 14.80
Shigellose	4 2.50	5 3.10	5 3.20	23 3.60	14 2.20	10 1.60	163 2.00	137 1.70	171 2.10	115 1.90	96 1.60	108 1.80

Bundesamt für Gesundheit
Direktionsbereich Öffentliche Gesundheit
Abteilung Übertragbare Krankheiten
Telefon 058 463 87 06

Übertragbare Krankheiten

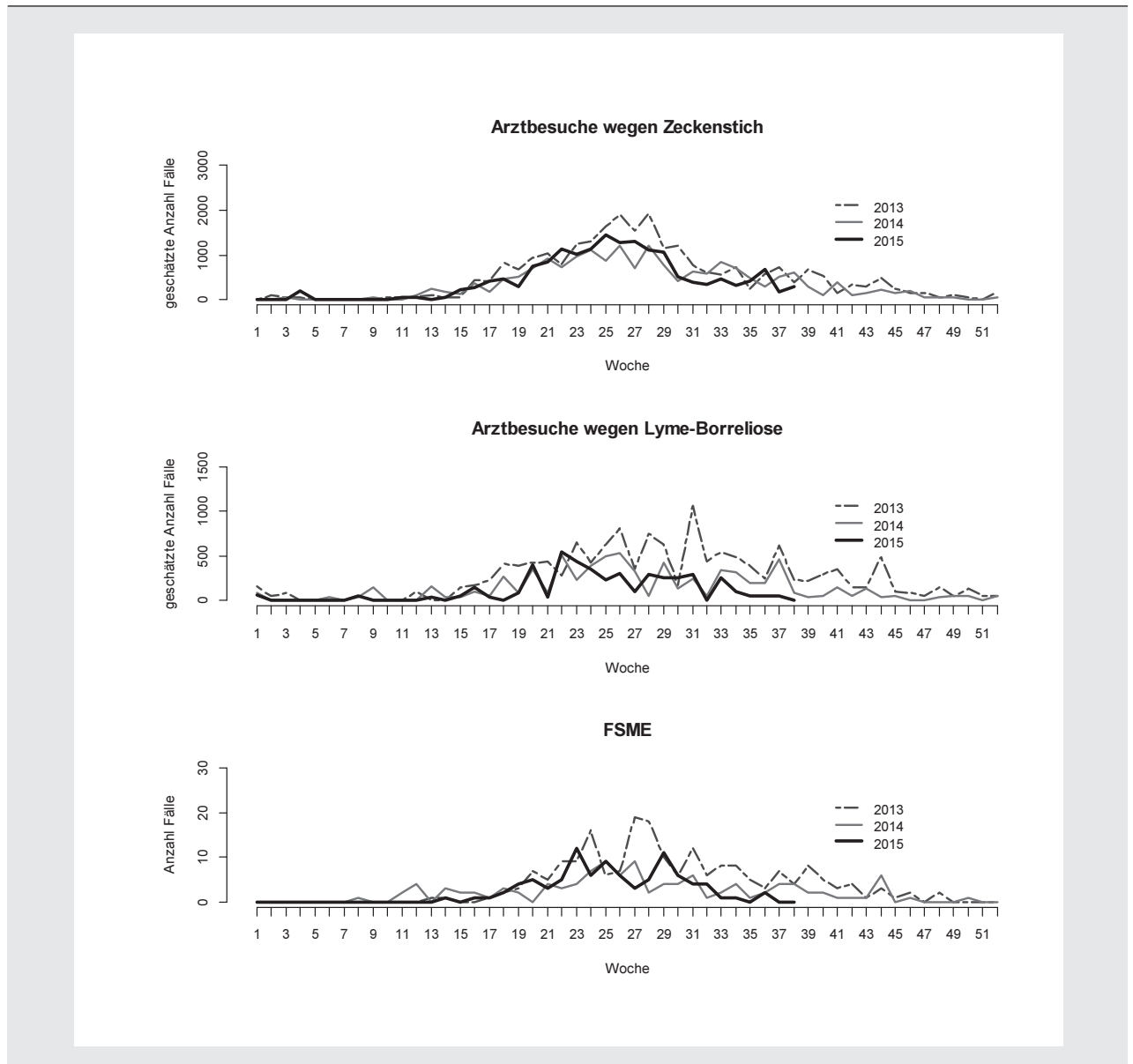
	Woche 38			Letzte 4 Wochen			Letzte 52 Wochen			Seit Jahresbeginn		
	2015	2014	2013	2015	2014	2013	2015	2014	2013	2015	2014	2013
Durch Blut oder sexuell übertragen												
Aids	1 0.60	1 0.60		6 0.90	11 1.70		81 1.00	137 1.70	78 1.00	61 1.00	69 1.10	58 1.00
Chlamydiose	195 122.50	195 122.50	182 115.80	875 137.50	828 130.10	768 122.10	9861 119.20	9595 116.00	8376 102.40	7220 119.40	7053 116.60	6119 102.40
Gonorrhoe	52 32.70	26 16.30	28 17.80	151 23.70	117 18.40	136 21.60	1762 21.30	1604 19.40	1733 21.20	1357 22.40	1182 19.60	1270 21.20
Hepatitis B, akut			1 0.60	3 0.50	2 0.30	7 1.10	32 0.40	52 0.60	71 0.90	20 0.30	36 0.60	50 0.80
Hepatitis B, total Meldungen	19	18	24	85	96	105	1358	1391	1493	966	1003	1051
Hepatitis C, akut					2 0.30	2 0.30	41 0.50	61 0.70	54 0.70	31 0.50	44 0.70	33 0.60
Hepatitis C, total Meldungen	10	21	23	77	102	118	1546	1628	1780	1050	1168	1276
HIV-Infektion	9 5.70	10 6.30		45 7.10	33 5.20	26 4.10	557 6.70	533 6.40	614 7.50	428 7.10	399 6.60	457 7.60
Syphilis	23 14.40	23 14.40	9 5.70	76 11.90	81 12.70	81 12.90	1062 12.80	1086 13.10	1078 13.20	767 12.70	765 12.60	790 13.20
Zoonosen und andere durch Vektoren übertragbare Krankheiten												
Brucellose							2 0.02	3 0.04	4 0.05	1 0.02	2 0.03	3 0.05
Chikungunya-Fieber		7 4.40		6 0.90	27 4.20	1 0.20	63 0.80	61 0.70	5 0.06	37 0.60	60 1.00	4 0.07
Dengue-Fieber	5 3.10	3 1.90	6 3.80	25 3.90	15 2.40	18 2.90	160 1.90	151 1.80	162 2.00	131 2.20	99 1.60	122 2.00
Gelbfieber												
Hantavirus-Infektion							1 0.01	1 0.01		1 0.02	1 0.02	
Malaria	13 8.20	11 6.90	3 1.90	52 8.20	40 6.30	11 1.80	377 4.60	267 3.20	171 2.10	301 5.00	227 3.80	120 2.00
Q-Fieber	2 1.30	2 1.30		7 1.10	5 0.80	2 0.30	42 0.50	37 0.40	23 0.30	30 0.50	28 0.50	17 0.30
Trichinellose							1 0.01		2 0.02	1 0.02		1 0.02
Tularämie			3 1.90	3 0.50	5 0.80	5 0.80	38 0.50	24 0.30	40 0.50	21 0.40	21 0.40	25 0.40
West-Nil-Fieber						1 0.20			2 0.02			1 0.02
Zeckenzephalitis		1 0.60	4 2.50	3 0.50	6 0.90	25 4.00	118 1.40	128 1.60	184 2.20	92 1.50	87 1.40	162 2.70
Andere Meldungen												
Botulismus								1 0.01	1 0.01		1 0.02	1 0.02
Creutzfeldt-Jakob-Krankheit					1 0.20		17 0.20	21 0.20	17 0.20	13 0.20	12 0.20	12 0.20
Diphtherie ^a		1 0.60		2 0.30	1 0.20		9 0.10	1 0.01	1 0.01	9 0.20	1 0.02	1 0.02
Tetanus				1 0.20			1 0.01			1 0.02		

Aktuelle Lage: Arztbesuche wegen Zeckenstich bzw. Lyme-Borreliose sowie Fälle von FSME

Stand: 22.09.2015

Abbildung 1

Geschätzte Fälle von Arztbesuchen wegen Zeckenstich bzw. Lyme-Borreliose sowie Fälle von FSME, 2013–2015 (bis Woche 38), Schweiz



Geschätzte Fälle von Arztbesuchen wegen Zeckenstich und Lyme-Borreliose

Bis Ende der Woche 38/2015 sind hochgerechnet 20 000 Arztbesuche wegen Zeckenstich gemeldet worden (oberste Grafik in Abbildung 1, Tabelle 1). Diese Zahl bewegt sich im langjährigen Rahmen.

Bis Ende der Woche 38/2015 gab es geschätzte 5000 Fälle von akuter

Lyme-Borreliose (mittlere Grafik in Abbildung 1, Tabelle 1). Diese Zahl ist im Vergleich zu den Vorjahren tief.

Fallmeldungen zu Frühsommer-Meningoenzephalitis (FSME)

Die wöchentlichen Zahlen unterliegen grossen Schwankungen. Seit 2000 wurden bis zur Woche 38 zwischen 47 und 211 Fälle von FSME gemeldet. Bis zur Woche 38 des

laufenden Jahres wurden 92 Fälle registriert (Abbildung 1, unten, Abbildung 2).

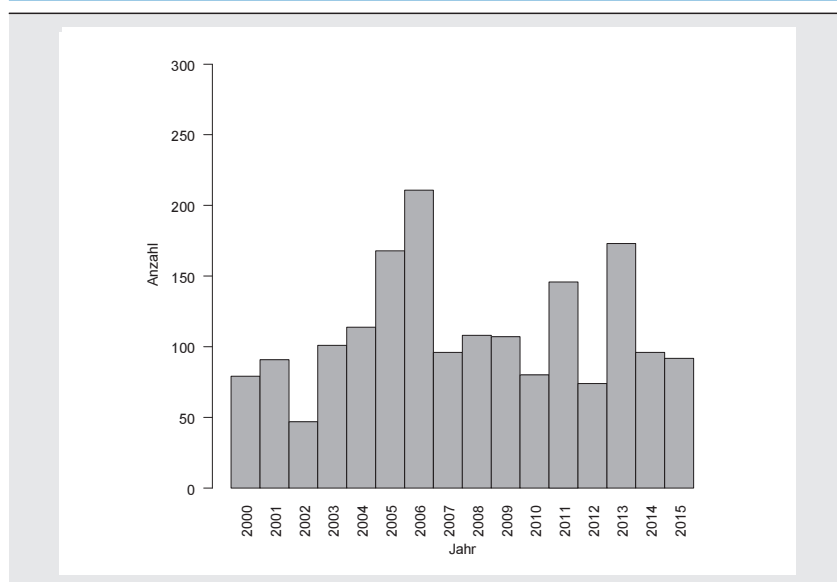
Tabelle 1
Geschätzte Fälle von Arztbesuchen wegen Zeckenstich bzw. Lyme-Borreliose, 2008–2015, jeweils bis und mit Woche 38, Schweiz

Erkrankungsjahr	Lyme-Borreliose	Arztbesuche wegen Zeckenstich
2008	10000	20000
2009	8000	20000
2010	7000	20000
2011	10000	20000
2012	8000	20000
2013	10000	20000
2014	7000	20000
2015	5000	20000

Kontakt

Bundesamt für Gesundheit
 Direktionsbereich Öffentliche Gesundheit
 Abteilung Übertragbare Krankheiten
 Telefon 058 463 87 06

Abbildung 2
FSME-Fallmeldungen, 2000–2015, jeweils bis und mit Woche 38, Schweiz



Erläuterungen zur Erhebung und Auswertung der Daten

Zeckenstiche und Borreliose-Erkrankungen werden seit 2008 im Sentinella-Meldesystem erfasst. In diesem Netzwerk melden Grundversorger (Allgemeinpraktikerinnen und Allgemeinpraktiker, Internistinnen und Internisten sowie Pädiaterinnen und Pädiater) auf freiwilliger Basis wöchentlich ihre Beobachtungen. Diese werden dann auf die ganze Schweiz hochgerechnet. Es handelt sich somit um Schätzungen.

Unter akuter Lyme-Borreliose ist eine Wanderröte (Erythema migrans) und/oder ein Borrelien-Lymphozytom zu verstehen. Die chronischen Formen der Lyme-Borreliose werden zwar auch gemeldet, sind jedoch in den Zahlen nicht enthalten, um ausschliesslich die Erkrankungen in der Zeckensaison abzubilden.

Die Anzahl geschätzter Fälle von Arztbesuchen wegen Lyme-Borreliose kann über derjenigen wegen Zeckenstich liegen, wenn in der entsprechenden Zeitperiode Fälle von Lyme-Borreliose ohne direkten Bezug zu einem aktuellen Zeckenstich gemeldet werden. Patienten mit einer akuten Lyme-Borreliose können sich nur in 50 % der Fälle an einen Zeckenstich erinnern.

Erkrankungen an Frühsommer-Meningoenzephalitis (FSME) sind im obligatorischen Meldesystem erfasst. Ärzteschaft und Laboratorien müssen sämtliche Fälle dem Kantonsarzt und dem BAG melden. Es handelt sich somit um genaue Fallzahlen.

Die Auswertungen für diesen Lagebericht erfolgen nach Erkrankungsdatum; dies im Gegensatz zu den Statistiken im Internet bzw. im BAG-Bulletin, wo das Test- bzw. Eingangsdatum massgebend ist. Dadurch sind Differenzen bei den Zahlen möglich. Weiter kann es aufgrund von Nachmeldungen oder endgültigen Klassifikationen zu Änderungen bei den Fallzahlen kommen.

Übertragbare Krankheiten

Sentinella-Statistik

Anzahl Meldungen (N) der letzten 4 Wochen bis 18.9.2015 und Inzidenz pro 1000 Konsultationen (N/10³)
 Freiwillige Erhebung bei Hausärztinnen und Hausärzten (Allgemeinpraktiker, Internisten und Pädiater)

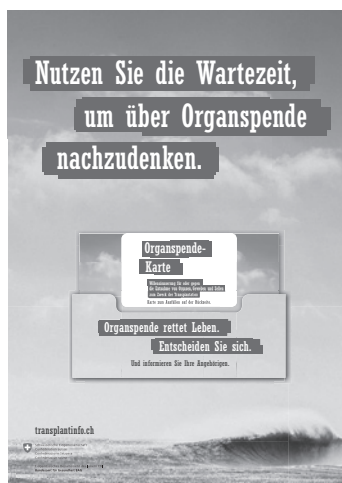
Woche	35		36		37		38		Mittel 4 Wochen	
	N	N/10 ³	N	N/10 ³	N	N/10 ³	N	N/10 ³	N	N/10 ³
Thema										
Influenzaverdacht	2	0.2	3	0.3	4	0.4	9	0.8	4.5	0.4
Mumps	0	0	0	0	0	0	0	0	0	0
Otitis Media	18	1.5	30	2.6	35	3.1	28	2.6	27.8	2.4
Pneumonie	9	0.7	7	0.6	12	1.1	13	1.2	10.3	0.9
Pertussis	2	0.2	3	0.3	1	0.1	4	0.4	2.5	0.3
Zeckenstiche	8	0.7	13	1.1	3	0.3	5	0.5	7.3	0.7
Lyme Borreliose	3	0.2	6	0.5	4	0.4	2	0.2	3.8	0.3
Impfung gegen Pertussis (>=16-Jährige)	23	1.9	29	2.5	16	1.4	21	2.0	22.3	2.0
Nachholimpfung gegen Masern (>24-Monatige)	18	1.5	14	1.2	11	1.0	10	0.9	13.3	1.1
Meldende Ärzte	144		144		140		129		139.3	

Provisorische Daten

Bestellschein Transplantationskampagne



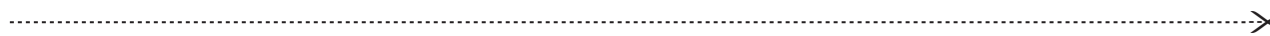
Broschüre mit integrierter
Spendekarte



Dispenser



Plakat



Bestellschein

Senden Sie mir bitte kostenlos:

	Anzahl Exemplare		
	Deutsch	Französisch	Italienisch
Organpendebroschüre mit integrierter Spendekarte Format A6, 16 Seiten, max. 200 Ex. (Bestell-Nr.: 316.728.d/f/i)			
Dispenser Format 25 x 35 cm, max. 5 Ex. (Bestell-Nr.: 316.729.d/f/i)			
Plakat Format A2, max. 3 Ex. (Bestell-Nr.: 316.730.dfi)			

Arztpraxis/Organisation/Firma: _____

Name: _____ Vorname: _____

Adresse: _____ PLZ/Ort: _____

Bemerkungen: _____ Datum/Unterschrift: _____

Senden Sie den Bestellschein an folgende Adresse:
Per Post an: BBL, Verkauf Bundespublikationen, 3003 Bern
Per Fax an: 058 465 50 58 oder per E-Mail an: verkauf.zivil@bbl.admin.ch

Organspende

Biomedizin

**Nutzen Sie
die Wartezeit,
um über Organspende
nachzudenken.**

transplantinfo.ch



Schweizerische Eidgenossenschaft
Confédération suisse
Confederazione Svizzera
Confederaziun svizra

Eidgenössisches Departement des Innern EDI
Bundesamt für Gesundheit BAG

Organspende

Biomedizin

Organspende-

Karte

Willensäußerung für oder gegen
die Entnahme von Organen, Geweben und Zellen
zum Zweck der Transplantation

Organspende rettet Leben.

Entscheiden Sie sich.

Und informieren Sie Ihre Angehörigen.

transplantinfo.ch



Schweizerische Eidgenossenschaft
Confédération suisse
Confederazione Svizzera
Confederaziun svizra

Eidgenössisches Departement des Innern EDI
Bundesamt für Gesundheit BAG

P.P.A
CH-3003 Bern
Post CH AG

Adressberechtigungen:
BAG Bulletin
BBL, Vertrieb Publikationen
CH-3003 Bern

Bulletin 40/15