

# Spitex

## Spitex – Überall für alle

Ursula Ledermann Bulti

Leiterin Bildung, Mitglied Geschäftsleitung

Bachelor in Erziehungswissenschaften UNI Genf, Pflegefachfrau Psychiatrie



# Wichtige Akteurin im Gesundheitswesen

Die Nonprofit-Spitex ist eine tragende Säule des Gesundheits- und Sozialsystems.

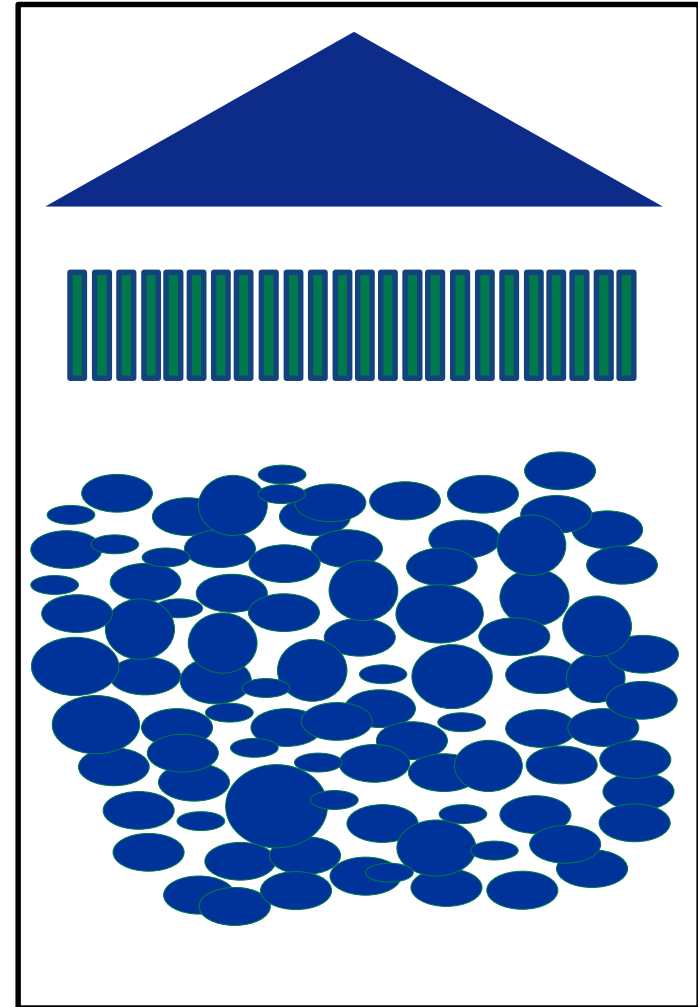
Sie ist eine professionelle, menschliche und volkswirtschaftlich sinnvolle Leistungserbringerin.



# Struktur der Nonprofit-Spitex

3 Ebenen:

- 1 Dachverband (Spitex Schweiz)
- 24 Kantonalverbände
- 570 Nonprofit-Organisationen, davon sind 394 Mitglieder eines Spitex-Kantonalverbandes



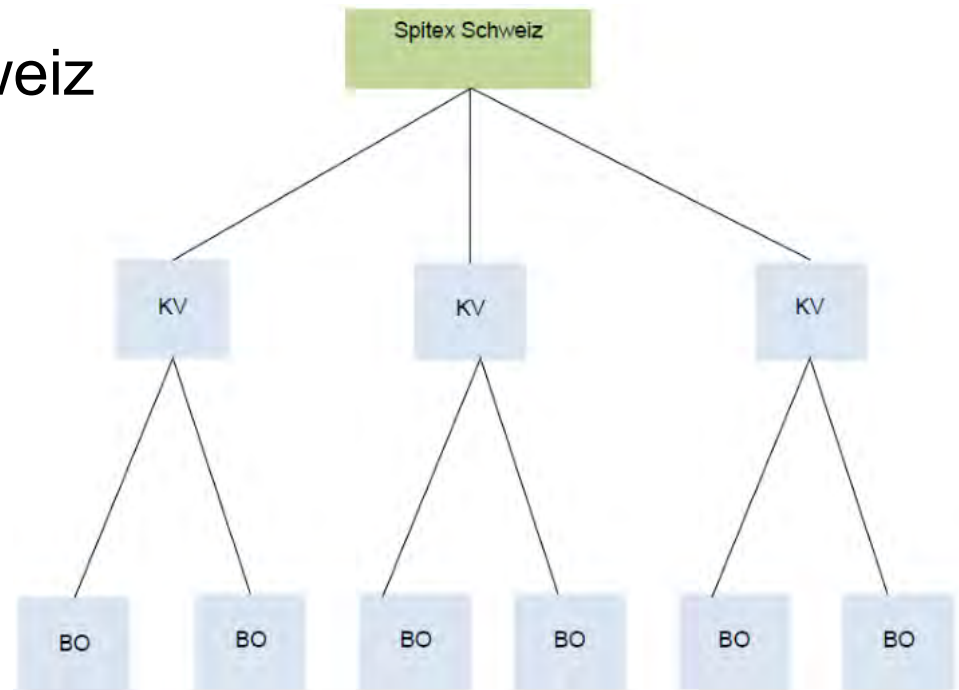
# Struktur der NPO-Spitex

3 Ebenen:

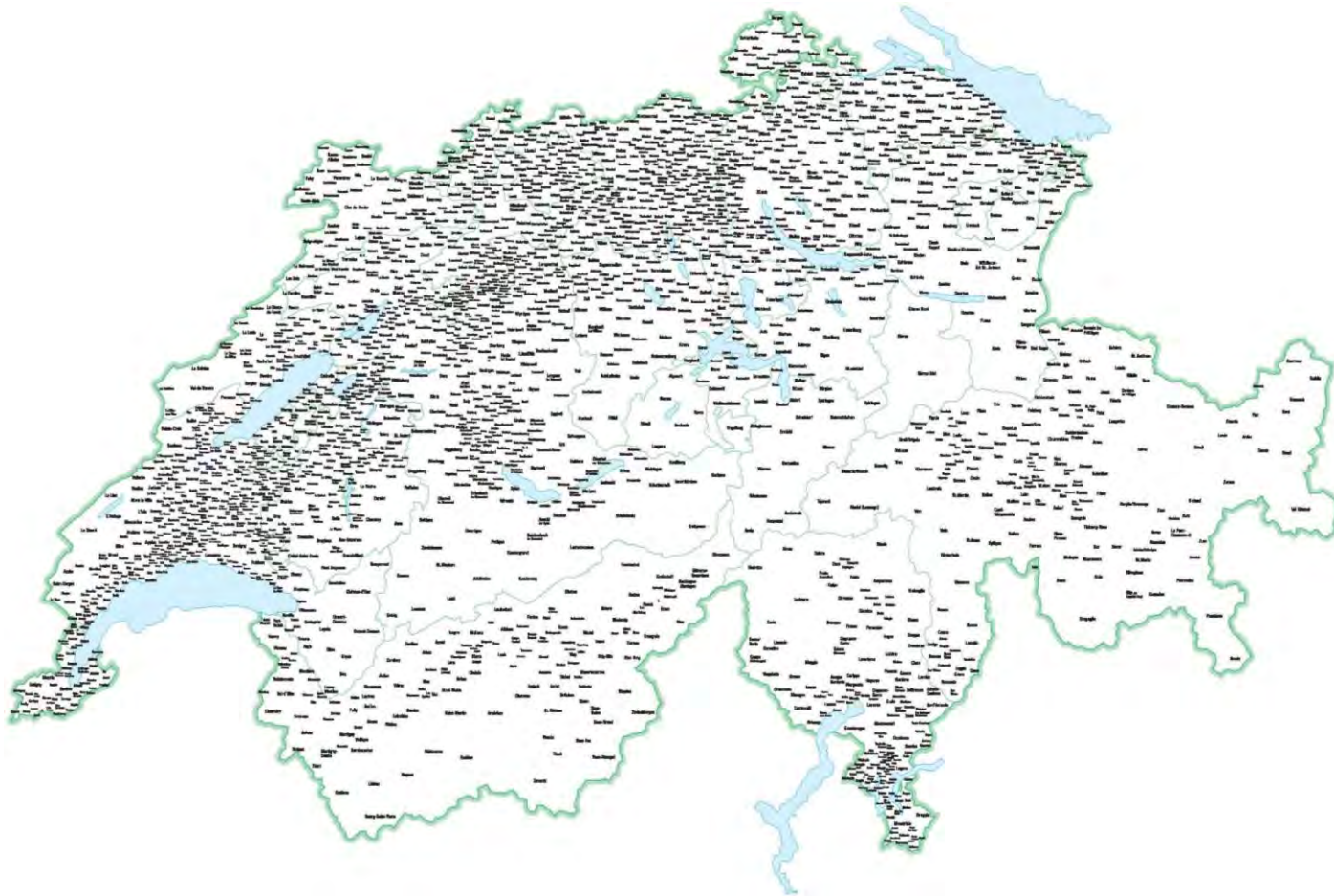
Dachverband Spitex Schweiz

24 Kantonalverbände

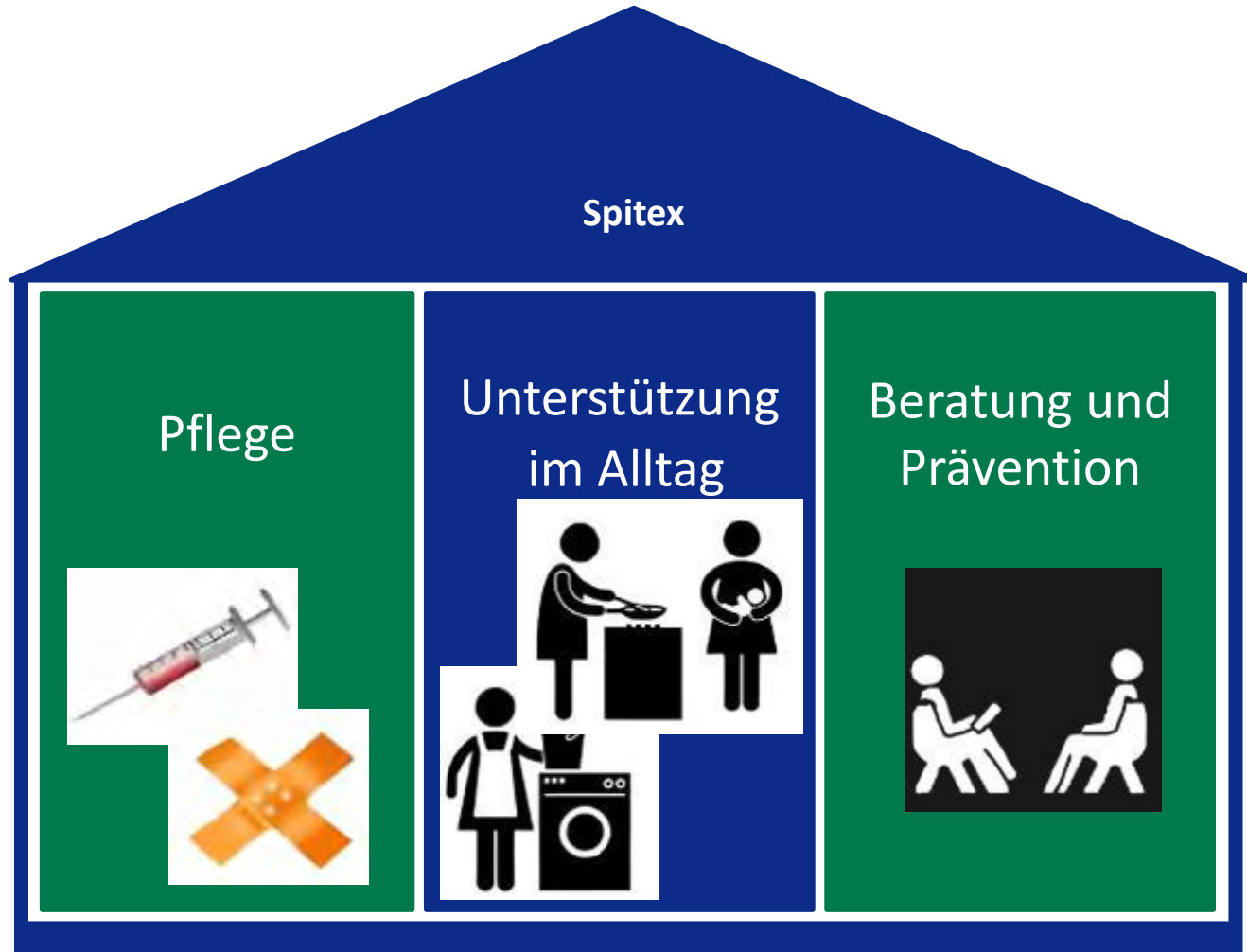
584 Basisorganisationen



# Rund 400 Basisorganisationen in der ganzen Schweiz



# Grundangebot der Nonprofit-Spitem









# Einige Spezialleistungen

- Palliative Care
- Onkologiepflege
- Psychiatrische Pflege
- Kinderspitex
- Beratung von Bezugspersonen
- Entlastung von pflegenden Angehörigen
- Ernährungs- und Diabetesberatung





# Spitex: Überall für Alle

- Stimmt das wirklich? Wo sind die Grenzen?
- Sucht : was wird darunter verstanden?
- Repräsentationen
- Schutz Mitarbeitende
- HaushelferInnen

# Spitex: Überall für Alle

- Risikoeinschätzung
- Abstinenz
- Begleitung
- Angehörige

Beispiel Spitex Stadt Luzern: Erstellung und Umsetzung eines Leitfadens zum Thema Suchtgefährdung im Alter.

# Spitex Alltag

- Anmeldung
- Auftrag
- Abklärung RAI-HC, interRAI  
CMH<sub>Schweiz</sub>, interRAI HC<sub>Schweiz</sub>
- Pflegeplanung





# Spitex Alltag – Spitex Herausforderungen

- Koordination
- Einsatzplanung
- Finanzierung
- Fachkräftebedarf

# Beispiel aus der Praxis



Leitfaden zur Früherkennung von  
Alkohol- und Medikamentenproblemen  
in der ambulanten Altersarbeit



# Beispiel aus der Praxis

Leitfaden für Mitarbeitende und Leitende aus Altersinstitutionen

## Suchtgefährdung im Alter – erkennen und handeln



Akzent Prävention und  
Suchttherapie  
Seidenhofstrasse 10  
6003 Luzern  
Telefon 041 420 11 15  
Fax 041 420 14 42  
akzent-luzern.ch

**info**  
coordination intervention suisse  
**drog**

**PRO  
SENECTUTE**  
KANTON LUZERN

**SPITEX**  
1000 und 2000 in Luzern  
STADT LUZERN

**CURAVIVA**  
(LAK) KANTON LUZERN

**zisg**  
Zweckverband für  
institutionelle Sozialhilfe  
und Gesundheitsförderung

**KANTON  
LUZERN**  
Dienststelle Gesundheit

**SoBZ** Sozial-BeratungsZentren  
Kanton Luzern

Forum  
Suchtmedizin  
Innerschweiz **FOSUMIS**

Luzerner  
Psychiatrie **lups.ch**  
Beziehung im Mittelpunkt



# Besten Dank



**cosanum**  
Der Gesundheitslogistiker.

**NEUROTH**  
BESSER HÖREN • BESSER LEBEN

**spitexjobs.ch**

Der Stellenmarkt für Berufe im Spitexbereich