



Schweizerische Eidgenossenschaft
Confédération suisse
Confederazione Svizzera
Confederaziun svizra

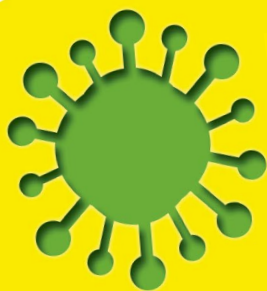
Département fédéral de l'intérieur DFI
Office fédéral de la santé publique OFSP

Édition du 12 octobre 2020

Semaine

OFSP-Bulletin 42/2020

Magazine d'information pour professionnels de la santé et pour les médias



**LE CORONAVIRUS
EST ENCORE LÀ.**

[ofsp-coronavirus.ch](https://www.ofsp-coronavirus.ch)

Impressum

ÉDITEUR

Office fédéral de la santé publique
CH-3003 Berne (Suisse)
www.bag.admin.ch

RÉDACTION

Office fédéral de la santé publique
CH-3003 Berne
Téléphone 058 463 87 79
drucksachen-bulletin@bag.admin.ch

IMPRESSION

Stämpfli AG
Wölflistrasse 1
CH-3001 Berne
Téléphone 031 300 66 66

ABONNEMENTS, CHANGEMENTS D'ADRESSE

OFCL, Diffusion publications
CH-3003 Berne
Téléphone 058 465 5050
Fax 058 465 50 58
verkauf.zivil@bbl.admin.ch

ISSN 1420-4266

DISCLAIMER

Le bulletin de l'OFSP est une revue spécialisée hebdomadaire, en français et en allemand, qui s'adresse aux professionnels de la santé, aux médias et aux milieux intéressés. Ce périodique publie les derniers chiffres en matière de santé ainsi que des informations importantes de l'OFSP.

Abonnez-vous pour recevoir la version électronique du bulletin :
www.bag.admin.ch/ofsp-bulletin

Sommaire

Déclarations des maladies infectieuses	4
Statistique Sentinella	6
Rapport hebdomadaire des affections grippales	6
Vol d'ordonnances	9

Déclarations des maladies infectieuses

Situation à la fin de la 40^e semaine (06.10.2020)^a

^a Déclarations des médecins et des laboratoires selon l'ordonnance sur la déclaration. Sont exclus les cas de personnes domiciliées en dehors de la Suisse et de la principauté du Liechtenstein. Données provisoires selon la date de la déclaration. Les chiffres écrits en gris correspondent aux données annualisées : cas/an et 100 000 habitants (population résidente selon Annuaire statistique de la Suisse). Les incidences annualisées permettent de comparer les différentes périodes.

^b Voir surveillance de l'influenza dans le système de déclaration Sentinella www.bag.admin.ch/rapport-grippe.

^c N'inclut pas les cas de rubéole materno-fœtale.

^d Femmes enceintes et nouveau-nés.

^e Le nombre de cas de gonorrhée a augmenté en raison d'une adaptation de la définition de réinfection et n'est pas comparable à celui des éditions précédentes du Bulletin. Les déclarations pour le même patient arrivant à des intervalles d'au moins 4 semaines sont maintenant comptées comme cas séparés.

^f Syphilis primaire, secondaire ou latente précoce.

^g Les nombres de cas de syphilis ne sont plus comparables à ceux des éditions précédentes du Bulletin en raison d'une adaptation de la définition de cas.

^h Inclus les cas de diphtérie cutanée et respiratoire, actuellement il y a seulement des cas de diphtérie cutanée.

Maladies infectieuses:

Situation à la fin de la 40^e semaine (06.10.2020)^a

	Semaine 40			Dernières 4 semaines			Dernières 52 semaines			Depuis début année		
	2020	2019	2018	2020	2019	2018	2020	2019	2018	2020	2019	2018
Transmission respiratoire												
Haemophilus influenzae: maladie invasive	1 0.60	4 2.40	2 1.20	4 0.60	7 1.10	7 1.10	91 1.10	131 1.50	134 1.60	65 1.00	98 1.50	105 1.60
Infection à virus influenza, types et sous-types saisonniers^b		3 1.80	2 1.20	1 0.20	5 0.80	11 1.70	11777 137.20	13694 159.60	14985 174.60	11330 171.60	13321 201.80	13613 206.20
Légionellose	24 14.50	17 10.30	11 6.70	69 10.40	50 7.60	50 7.60	524 6.10	571 6.60	549 6.40	391 5.90	448 6.80	444 6.70
Méningocoques: maladie invasive				2 0.30	1 0.20	3 0.40	30 0.40	44 0.50	56 0.60	18 0.30	32 0.50	51 0.80
Pneumocoques: maladie invasive	7 4.20	12 7.30	9 5.40	31 4.70	40 6.10	38 5.80	667 7.80	893 10.40	979 11.40	476 7.20	682 10.30	755 11.40
Rougeole			2 1.20		4 0.60	4 0.60	45 0.50	224 2.60	43 0.50	35 0.50	211 3.20	35 0.50
Rubéole^c								1 0.01	2 0.02		1 0.02	2 0.03
Rubéole, materno-fœtale^d												
Tuberculose	6 3.60	8 4.80	8 4.80	18 2.70	35 5.30	33 5.00	383 4.50	430 5.00	528 6.20	302 4.60	349 5.30	428 6.50
Transmission féco-orale												
Campylobactériose	24 14.50	112 67.90	164 99.40	393 59.50	573 86.80	677 102.50	6322 73.70	7332 85.40	7461 86.90	4677 70.80	5661 85.70	6002 90.90
Hépatite A	1 0.60	4 2.40		2 0.30	9 1.40	3 0.40	83 1.00	99 1.20	94 1.10	64 1.00	59 0.90	64 1.00
Hépatite E	3 1.80			7 1.10	6 0.90	7 1.10	80 0.90	114 1.30	48 0.60	56 0.80	89 1.40	48 0.70
Infection à E. coli entérohémorragique	29 17.60	18 10.90	19 11.50	100 15.20	84 12.70	86 13.00	836 9.70	1090 12.70	770 9.00	588 8.90	882 13.40	633 9.60
Listériose		1 0.60	2 1.20	2 0.30	1 0.20	4 0.60	55 0.60	36 0.40	52 0.60	46 0.70	27 0.40	45 0.70
Salmonellose, S. typhi/paratyphi		1 0.60		1 0.20	2 0.30	2 0.30	14 0.20	22 0.30	23 0.30	11 0.20	18 0.30	19 0.30
Salmonellose, autres	43 26.00	37 22.40	38 23.00	192 29.10	150 22.70	167 25.30	1362 15.90	1496 17.40	1491 17.40	974 14.80	1161 17.60	1143 17.30
Shigellose		9 5.40	2 1.20	1 0.20	26 3.90	19 2.90	121 1.40	222 2.60	210 2.40	52 0.80	147 2.20	174 2.60

	Semaine 40			Dernières 4 semaines			Dernières 52 semaines			Depuis début année		
	2020	2019	2018	2020	2019	2018	2020	2019	2018	2020	2019	2018
Transmission par du sang ou sexuelle												
Chlamydieuse	31 18.80	220 133.30	206 124.80	765 115.90	956 144.80	987 149.50	11337 132.10	11874 138.30	11122 129.60	8256 125.00	9329 141.30	8603 130.30
Gonorrhée ^e	29 17.60	73 44.20	54 32.70	306 46.40	333 50.40	246 37.30	3461 40.30	3770 43.90	2706 31.50	2525 38.20	2981 45.20	2147 32.50
Hépatite B, aiguë			2 1.20		1 0.20	4 0.60	13 0.20	29 0.30	41 0.50	6 0.09	21 0.30	26 0.40
Hépatite B, total déclarations	5	28	22	73	81	96	973	1094	1236	713	836	945
Hépatite C, aiguë					3 0.40	2 0.30	4 0.05	31 0.40	33 0.40	2 0.03	25 0.40	23 0.40
Hépatite C, total déclarations	8	22	20	69	87	100	898	1052	1363	671	802	1037
Infection à VIH	4 2.40	6 3.60	4 2.40	11 1.70	25 3.80	37 5.60	307 3.60	419 4.90	413 4.80	205 3.10	328 5.00	316 4.80
Sida		5 3.00			16 2.40	6 0.90	54 0.60	79 0.90	70 0.80	33 0.50	60 0.90	59 0.90
Syphilis, stades précoces ^f		15 9.10	15 9.10	11 1.70	48 7.30	48 7.30	555 6.50	673 7.80	472 5.50	368 5.60	542 8.20	472 7.20
Syphilis, total ^g		25 15.20	21 12.70	17 2.60	73 11.10	75 11.40	755 8.80	975 11.40	945 11.00	499 7.60	784 11.90	737 11.20
Zoonoses et autres maladies transmises par des vecteurs												
Brucellose				1 0.20			10 0.10	5 0.06	5 0.06	7 0.10	4 0.06	4 0.06
Chikungunya		1 0.60			3 0.40	1 0.20	19 0.20	34 0.40	4 0.05	10 0.20	32 0.50	3 0.05
Dengue		3 1.80	1 0.60		7 1.10	11 1.70	147 1.70	218 2.50	164 1.90	67 1.00	177 2.70	130 2.00
Encéphalite à tiques	8 4.80	2 1.20	5 3.00	23 3.50	15 2.30	22 3.30	452 5.30	272 3.20	386 4.50	421 6.40	231 3.50	334 5.10
Fièvre du Nil occidental							1 0.01					
Fièvre jaune									1 0.01			1 0.02
Fièvre Q		1 0.60		2 0.30	3 0.40	3 0.40	52 0.60	100 1.20	54 0.60	40 0.60	90 1.40	43 0.60
Infection à Hantavirus									1 0.01			1 0.02
Infection à virus Zika							1 0.01		10 0.10			3 0.05
Paludisme	3 1.80	6 3.60	5 3.00	6 0.90	15 2.30	22 3.30	167 2.00	277 3.20	293 3.40	100 1.50	219 3.30	235 3.60
Trichinellose							3 0.03	2 0.02	1 0.01	3 0.05	2 0.03	
Tularémie		7 4.20	1 0.60	6 0.90	20 3.00	6 0.90	122 1.40	131 1.50	140 1.60	79 1.20	105 1.60	95 1.40
Autres déclarations												
Botulisme												
Diphthérie ^h			2 1.20			2 0.30	3 0.03	3 0.03	3 0.03	2 0.03	1 0.02	3 0.05
Maladie de Creutzfeldt-Jakob		1 0.60	1 0.60		1 0.20	1 0.20	16 0.20	21 0.20	17 0.20	13 0.20	14 0.20	12 0.20
Tétanos												

Statistique Sentinella

Données provisoires

Sentinella:

Déclarations (N) des dernières 4 semaines jusqu'au 2.10.2020 et incidence pour 1000 consultations (N/10³)
Enquête facultative auprès de médecins praticiens (généralistes, internistes et pédiatres)

Semaine	37		38		39		40		Moyenne de 4 semaines	
	N	N/10 ³	N	N/10 ³	N	N/10 ³	N	N/10 ³	N	N/10 ³
Oreillons	0	0	0	0	0	0	0	0	0	0
Coqueluche	0	0	0	0	0	0	0	0	0	0
Piqûre de tiques	8	0.6	4	0.3	9	0.8	5	0.5	6.5	0.5
Borréliose de Lyme	6	0.5	6	0.5	8	0.7	6	0.6	6.5	0.6
Herpès zoster	6	0.5	9	0.7	9	0.8	5	0.5	7.3	0.6
Néuralgies post-zostériennes	0	0	0	0	2	0.2	0	0	0.5	0.1
Médecins déclarants	168		167		158		128		155.3	

Rapport hebdomadaire des affections grippales

Le rapport sur la grippe a subi un remaniement lié à la pandémie de COVID-19. Il est disponible à l'adresse:
www.bag.admin.ch/rapport-grippe



VOICI COMMENT NOUS PROTÉGER:



Ni main ni poing ni gros câlin : on se salue toujours à distance.



À VOUS D'AGIR!

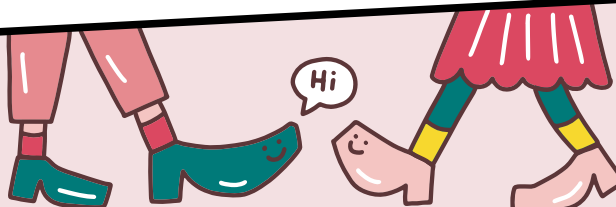
Respectez les règles d'hygiène et de conduite.



Schweizerische Eidgenossenschaft
Confédération suisse
Confederazione Svizzera
Confederaziun svizra
Swiss Confederation

Bundesamt für Gesundheit BAG
Office fédéral de la santé publique OFSP
Ufficio federale della sanità pubblica UFSP
Uffizi federal da sanadad publica UFSP

ofsp-coronavirus.ch





**LE DON D'ORGANES : PARLEZ-EN
POUR LE BIEN DE VOS PROCHES**

VIVRE-PARTAGER.CH

**Parler au nom des autres, ce n'est pas facile.
Je fais part de ma volonté à mes proches.
Ils pourront ainsi prendre la décision appropriée.**



Schweizerische Eidgenossenschaft
Confédération suisse
Confederazione Svizzera
Confederaziun svizra

swiss
transplant 

Département fédéral de l'intérieur DFI
Office fédéral de la santé publique OFSP

Vol d'ordonnances

Swissmedic, Stupéfiants

Vol d'ordonnances

Les ordonnances suivantes sont bloquées

Canton	N° de bloc	Ordonnances n°s
Berne		8612239 8761454

Cultivez l'art de la bonne conduite.



**LE CORONAVIRUS
EST ENCORE LÀ.**

ofsp-coronavirus.ch



Schweizerische Eidgenossenschaft
Confédération suisse
Confederazione Svizzera
Confederaziun svizra

Swiss Confederation

Bundesamt für Gesundheit BAG
Office fédéral de la santé publique OFSP
Ufficio federale della sanità pubblica UFSP
Uffizi federal da sanadad publica UFSP



Application SwissCovid
Download

Et... action!



1. Pénétration vaginale ou anale avec préservatif.
2. Et parce que chacun(e) l'aime à sa façon : faites sans tarder votre safer sex check personnel sur lovelife.ch

OFSP-Bulletin
OFCL, Diffusion publications
CH-3003 Berne

P.P.

CH-3003 Bern
Post CH AG

OFSP-Bulletin

Semaine
42/2020