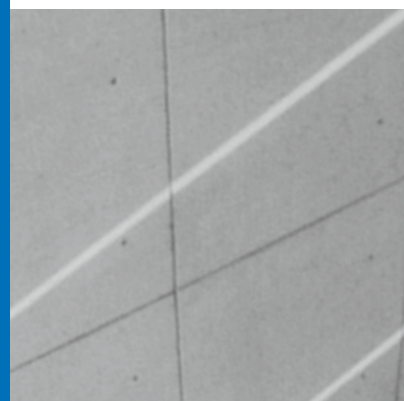
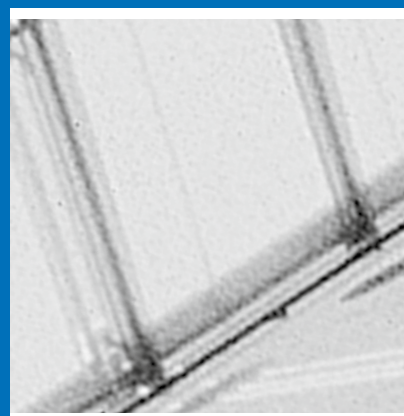


# Bulletin 29/14

Office fédéral de la santé publique



Schweizerische Eidgenossenschaft  
Confédération suisse  
Confederazione Svizzera  
Confederaziun svizra

Département fédéral de l'intérieur DFI  
Office fédéral de la santé publique OFSP

**Editeur**

Office fédéral de la santé publique  
CH-3003 Berne (Suisse)  
www.bag.admin.ch

**Rédaction**

Office fédéral de la santé publique  
CH-3003 Berne  
Téléphone 031 323 87 79  
drucksachen-bulletin@bag.admin.ch

**Impression**

ea Druck + Verlag AG  
Zürichstrasse 57  
CH-8840 Einsiedeln  
Téléphone 055 418 82 82

**Abonnements, changements d'adresse**

OFCL, Diffusion publications  
CH-3003 Berne  
E-mail : [verkauf.zivil@bbl.admin.ch](mailto:verkauf.zivil@bbl.admin.ch)  
Téléphone 031 325 50 50  
Fax 031 325 50 58

ISSN 1420-4274

---

Sommaire

Maladies transmissibles	
<b>Déclarations des maladies infectieuses</b>	496
<b>Statistique Sentinella</b>	498
<b>Swissnoso: Surveillance épidémiologique et prévention de l'infection du site opératoire</b>	499

# Maladies transmissibles

## Déclarations des maladies infectieuses

### Situation à la fin de la 27<sup>e</sup> semaine (08.07.2014)<sup>a</sup>

<sup>a</sup> Déclarations des médecins et des laboratoires selon l'ordonnance sur la déclaration. Données provisoires selon la date de la déclaration. Les chiffres écrits en *italique* correspondent aux données annualisées : cas/an et 100 000 habitants (population résidente selon Annuaire statistique de la Suisse). Les incidences annualisées permettent de comparer les différentes périodes.

<sup>b</sup> N'inclut pas les cas de rubéole materno-fœtale.

<sup>c</sup> Femmes enceintes et nouveau-nés.

<sup>d</sup> Voir surveillance de l'influenza dans le système de déclaration Sentinella : [www.bag.admin.ch/sentinella](http://www.bag.admin.ch/sentinella).

<sup>e</sup> La déclaration obligatoire de fièvre Q a été introduite le 1.11.2012.

<sup>f</sup> Cas de la MCJ classique, confirmés et probables.

On renonce à présenter les données en détail, compte tenu du processus diagnostique qui peut durer jusqu'à deux mois. Le nombre de cas confirmés et probables durant l'année 2011 est de 10 et en 2012 de 9.

	Semaine 27			Dernières 4 semaines			Dernières 52 semaines			Depuis début année		
	2014	2013	2012	2014	2013	2012	2014	2013	2012	2014	2013	2012
<b>Transmission respiratoire</b>												
Tuberculose	9 <i>5.80</i>	20 <i>12.90</i>	11 <i>7.10</i>	49 <i>7.90</i>	54 <i>8.70</i>	57 <i>9.20</i>	502 <i>6.20</i>	505 <i>6.20</i>	550 <i>6.80</i>	242 <i>5.80</i>	288 <i>6.90</i>	269 <i>6.40</i>
Maladies invasives à méningocoques		2 <i>1.30</i>	1 <i>0.60</i>		4 <i>0.60</i>	2 <i>0.30</i>	43 <i>0.50</i>	39 <i>0.50</i>	65 <i>0.80</i>	20 <i>0.50</i>	29 <i>0.70</i>	36 <i>0.90</i>
Légionellose	8 <i>5.20</i>	9 <i>5.80</i>	3 <i>1.90</i>	26 <i>4.20</i>	30 <i>4.80</i>	24 <i>3.90</i>	280 <i>3.50</i>	308 <i>3.80</i>	256 <i>3.20</i>	106 <i>2.50</i>	127 <i>3.00</i>	105 <i>2.50</i>
Haemophilus influenzae : maladies invasives	1 <i>0.60</i>	2 <i>1.30</i>	1 <i>0.60</i>	9 <i>1.40</i>	10 <i>1.60</i>	7 <i>1.10</i>	95 <i>1.20</i>	92 <i>1.10</i>	77 <i>1.00</i>	64 <i>1.50</i>	56 <i>1.30</i>	47 <i>1.10</i>
Rougeole	1 <i>0.60</i>	12 <i>7.70</i>	1 <i>0.60</i>	1 <i>0.20</i>	49 <i>7.90</i>	4 <i>0.60</i>	126 <i>1.60</i>	87 <i>1.10</i>	104 <i>1.30</i>	22 <i>0.50</i>	75 <i>1.80</i>	54 <i>1.30</i>
Rubéole <sup>b</sup>					1 <i>0.20</i>		2 <i>0.02</i>	6 <i>0.07</i>	3 <i>0.04</i>	1 <i>0.02</i>	5 <i>0.10</i>	2 <i>0.05</i>
Rubéole materno-fœtale <sup>c</sup>												
Virus influenza <sup>d</sup>	2 <i>1.30</i>			5 <i>0.80</i>	1 <i>0.20</i>	2 <i>0.30</i>	1565 <i>19.40</i>	2947 <i>36.50</i>	1046 <i>13.00</i>	1542 <i>36.80</i>	2889 <i>68.90</i>	1025 <i>24.40</i>
Types et sous-types saisonniers												
Maladies invasives à pneumocoques	6 <i>3.90</i>	10 <i>6.40</i>	7 <i>4.50</i>	40 <i>6.40</i>	41 <i>6.60</i>	33 <i>5.30</i>	849 <i>10.50</i>	966 <i>12.00</i>	908 <i>11.20</i>	567 <i>13.50</i>	660 <i>15.70</i>	587 <i>14.00</i>
<b>Transmission féco-orale</b>												
Campylobacter	165 <i>106.20</i>	154 <i>99.20</i>	246 <i>158.40</i>	704 <i>113.30</i>	640 <i>103.00</i>	802 <i>129.10</i>	7853 <i>97.20</i>	7827 <i>96.90</i>	8536 <i>105.70</i>	3596 <i>85.80</i>	3290 <i>78.50</i>	4030 <i>96.10</i>
Salmonella typhi/paratyphi				1 <i>0.20</i>	2 <i>0.30</i>	1 <i>0.20</i>	28 <i>0.40</i>	29 <i>0.40</i>	23 <i>0.30</i>	14 <i>0.30</i>	13 <i>0.30</i>	11 <i>0.30</i>
Autres salmonelles	25 <i>16.10</i>	26 <i>16.70</i>	33 <i>21.20</i>	88 <i>14.20</i>	92 <i>14.80</i>	72 <i>11.60</i>	1258 <i>15.60</i>	1307 <i>16.20</i>	1283 <i>15.90</i>	489 <i>11.70</i>	532 <i>12.70</i>	500 <i>11.90</i>
Shigellen	2 <i>1.30</i>	2 <i>1.30</i>	3 <i>1.90</i>	14 <i>2.20</i>	5 <i>0.80</i>	12 <i>1.90</i>	157 <i>1.90</i>	175 <i>2.20</i>	139 <i>1.70</i>	67 <i>1.60</i>	68 <i>1.60</i>	57 <i>1.40</i>
E. coli entérohémorragique	3 <i>1.90</i>			11 <i>1.80</i>	2 <i>0.30</i>	3 <i>0.50</i>	100 <i>1.20</i>	65 <i>0.80</i>	54 <i>0.70</i>	47 <i>1.10</i>	29 <i>0.70</i>	22 <i>0.50</i>
Hépatite A	4 <i>2.60</i>	1 <i>0.60</i>		7 <i>1.10</i>	4 <i>0.60</i>	3 <i>0.50</i>	57 <i>0.70</i>	65 <i>0.80</i>	76 <i>0.90</i>	31 <i>0.70</i>	33 <i>0.80</i>	31 <i>0.70</i>
Listéria		2 <i>1.30</i>	1 <i>0.60</i>	3 <i>0.50</i>	4 <i>0.60</i>	2 <i>0.30</i>	94 <i>1.20</i>	43 <i>0.50</i>	37 <i>0.50</i>	57 <i>1.40</i>	27 <i>0.60</i>	22 <i>0.50</i>

## ▶▶▶▶▶ Maladies transmissibles

	Semaine 27			Dernières 4 semaines			Dernières 52 semaines			Depuis début année		
	2014	2013	2012	2014	2013	2012	2014	2013	2012	2014	2013	2012
Transmission par du sang ou sexuelle												
Hépatite B aiguë		1 <i>0.60</i>	3 <i>1.90</i>		6 <i>1.00</i>	8 <i>1.30</i>	52 <i>0.60</i>	67 <i>0.80</i>	73 <i>0.90</i>	20 <i>0.50</i>	33 <i>0.80</i>	38 <i>0.90</i>
Total des déclarations (B)	24	25	41	103	135	94	1432	1471	1360	763	777	730
Hépatite C aiguë				1 <i>0.20</i>	1 <i>0.20</i>	2 <i>0.30</i>	52 <i>0.60</i>	56 <i>0.70</i>	55 <i>0.70</i>	28 <i>0.70</i>	26 <i>0.60</i>	29 <i>0.70</i>
Total des déclarations (C)	40	47	45	172	197	113	1686	1797	1550	887	959	907
Chlamydia trachomatis	212 <i>136.50</i>	122 <i>78.60</i>	162 <i>104.30</i>	788 <i>126.80</i>	652 <i>105.00</i>	682 <i>109.80</i>	9447 <i>117.00</i>	8306 <i>102.80</i>	7694 <i>95.30</i>	5063 <i>120.80</i>	4365 <i>104.10</i>	4285 <i>102.20</i>
Gonorrhée	35 <i>22.50</i>	22 <i>14.20</i>	40 <i>25.80</i>	130 <i>20.90</i>	125 <i>20.10</i>	128 <i>20.60</i>	1664 <i>20.60</i>	1749 <i>21.70</i>	1459 <i>18.10</i>	835 <i>19.90</i>	911 <i>21.70</i>	731 <i>17.40</i>
Syphilis	21 <i>13.50</i>	16 <i>10.30</i>	24 <i>15.40</i>	94 <i>15.10</i>	82 <i>13.20</i>	90 <i>14.50</i>	1103 <i>13.70</i>	1156 <i>14.30</i>	1034 <i>12.80</i>	560 <i>13.40</i>	613 <i>14.60</i>	552 <i>13.20</i>
Zoonoses et autres maladies transmises par des vecteurs												
Encéphalite à tiques	13 <i>8.40</i>	6 <i>3.90</i>	6 <i>3.90</i>	29 <i>4.70</i>	34 <i>5.50</i>	19 <i>3.10</i>	201 <i>2.50</i>	106 <i>1.30</i>	134 <i>1.70</i>	51 <i>1.20</i>	53 <i>1.30</i>	42 <i>1.00</i>
Chikungunya	2 <i>1.30</i>			10 <i>1.60</i>			20 <i>0.20</i>	3 <i>0.04</i>	3 <i>0.04</i>	17 <i>0.40</i>	2 <i>0.05</i>	
Paludisme	7 <i>4.50</i>	7 <i>4.50</i>	2 <i>1.30</i>	36 <i>5.80</i>	12 <i>1.90</i>	8 <i>1.30</i>	218 <i>2.70</i>	202 <i>2.50</i>	182 <i>2.20</i>	130 <i>3.10</i>	99 <i>2.40</i>	77 <i>1.80</i>
Infections à Hantavirus				1 <i>0.20</i>		1 <i>0.20</i>	1 <i>0.01</i>	6 <i>0.07</i>	2 <i>0.02</i>	1 <i>0.02</i>		2 <i>0.05</i>
Dengue	4 <i>2.60</i>	2 <i>1.30</i>	1 <i>0.60</i>	12 <i>1.90</i>	8 <i>1.30</i>	3 <i>0.50</i>	170 <i>2.10</i>	145 <i>1.80</i>	45 <i>0.60</i>	66 <i>1.60</i>	73 <i>1.70</i>	30 <i>0.70</i>
Fièvre jaune												
Brucella						1 <i>0.20</i>	4 <i>0.05</i>	4 <i>0.05</i>	5 <i>0.06</i>	2 <i>0.05</i>	3 <i>0.07</i>	3 <i>0.07</i>
Trichinella spiralis							1 <i>0.01</i>	2 <i>0.02</i>		1 <i>0.02</i>	1 <i>0.02</i>	
Tularémie			2 <i>1.30</i>		4 <i>0.60</i>	4 <i>0.60</i>	20 <i>0.20</i>	41 <i>0.50</i>	21 <i>0.30</i>	2 <i>0.05</i>	10 <i>0.20</i>	10 <i>0.20</i>
Fièvre Q <sup>e</sup>				4 <i>0.60</i>	3 <i>0.50</i>		30 <i>0.40</i>	19 <i>0.20</i>		17 <i>0.40</i>	13 <i>0.30</i>	
Fièvre du Nil occidental							1 <i>0.01</i>	1 <i>0.01</i>				
Autres déclarations												
Botulisme							2 <i>0.02</i>			1 <i>0.02</i>		
Maladie de Creutzfeldt-Jakob <sup>f</sup>										6		
Tétanos									1 <i>0.01</i>			

## Maladies transmissibles

# Statistique Sentinella

### Déclarations (N) sur 4 semaines jusqu'au 4.7.2014 et incidence par 1000 consultations (N/10<sup>3</sup>)

Enquête facultative auprès de médecins praticiens (généralistes, internistes et pédiatres)

Semaine	24		25		26		27		Moyenne de 4 semaines	
	N	N/10 <sup>3</sup>	N	N/10 <sup>3</sup>	N	N/10 <sup>3</sup>	N	N/10 <sup>3</sup>	N	N/10 <sup>3</sup>
Influenza	1	0.1	3	0.2	1	0.1	2	0.2	1.8	0.2
Oreillons	0	0	0	0	1	0.1	0	0	0.3	0
Otite moyenne	29	2.6	35	2.6	20	1.6	20	1.8	26	2.2
Pneumonie	6	0.5	3	0.2	2	0.2	1	0.1	3	0.3
Coqueluche	2	0.2	7	0.5	11	0.9	5	0.4	6.3	0.5
Gastro-entérite aiguë	63	5.7	77	5.8	66	5.2	63	5.7	67.3	5.6
Médecins déclarants	150		154		146		129		144.8	

Données provisoires

## Swissnoso : Surveillance épidémiologique et prévention de l'infection du site opératoire

Swissnoso a publié un nouvel article dans son bulletin électronique au sujet de « Surveillance épidémiologique et prévention de l'infection du site opératoire ». Le Bulletin est disponible à l'adresse suivante : [www.swissnoso.ch/fr/bulletin/news](http://www.swissnoso.ch/fr/bulletin/news).

Swissnoso est une association de médecins spécialisés dans la lutte contre les infections liées aux soins et la propagation des microorganismes multirésistants. Depuis 1994, Swissnoso publie régulièrement des recommandations et des analyses dans son Bulletin, sur mandat de l'Office fédéral de la santé publique. Depuis 2006, les articles sont publiés uniquement en version électronique accessible sur le site [www.swissnoso.ch](http://www.swissnoso.ch), où toutes les publications antérieures sont également librement accessibles.

Nous espérons que les publications de Swissnoso vous intéresseront et vous invitons à vous inscrire sur la liste de diffusion à l'adresse suivante : [www.swissnoso.ch/fr/swissnoso/subscription](http://www.swissnoso.ch/fr/swissnoso/subscription), afin d'être informés des activités de Swissnoso ainsi que des derniers articles parus dans son Bulletin. ■

### Contact

Bulletin Swissnoso  
[contact@swissnoso.ch](mailto:contact@swissnoso.ch)

**P.P. A**

CH-3003 Berne  
Post CH AG

Indiquer les changements

d'adresse :

Bulletin de l'OFSP  
OFCL, Diffusion publications  
CH-3003 Berne

# Bulletin 29/14